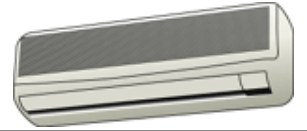


## 追加工事 (全て同時工事に限る)



工事名	内容・条件	料金	参考
専用回路工事	標準工事1フロア配線組替え含む(10mまで) ブレーカー、コンセント含む	¥12,600	
2階専用回路工事	2階取付で配電盤が1階にある場合(20mまで) ブレーカー、コンセント含む	¥15,750	
別棟専用回路工事	母屋と取付た部屋の建て屋が離れている場合	別途見積	
配線組替え工事	200V⇔100V 分電盤内作業                      コンセントのみ	¥2,100	
コンセント延長	5mまで モール使用時は別途      モール¥500/M	¥2,100	
コンセント交換	露出、埋め込み共	¥2,100	
ブレーカー交換	部材含む	¥4,200	
配管パイプ延長	2分・4分は ¥2,940 / m 標準4m、2F～1F用7m以上1m毎に	¥2,100	
配管カバー標準据付	ヘッド、ストレート、エンド各1個 ストレート2mまで	¥7,350	
配管カバー標準据付 2F～1F	室内2F・室外1F ヘッド*1、ストレート*3、エンド*1、ジョイント*2	¥12,600	
配管カバー延長	2m以上1m毎に(継手含む)	¥2,600	
中廊下通しカバー	ストレート2mまで      ウォールキャップ2個含む	¥2,600	
断熱処理	中廊下通し時及び室内配管延長時      2mまで	¥2,100	
配管カバーヘッドのみ 交換	ヘッド取付(出口)	¥2,100	
配管カバー各部品	室内・室外ともにエルボ他部材追加1個ごと	¥1,050	
配管カバー各部品	室内・室外ともにフリーコーナー追加1個ごと	¥2,100	
室内配管カバー据付	多種類のため、現地判断にて	別途見積	
既存配管カバー取付	位置、長さの変更なし 買い替え時既存カバーの付け替え	¥0	
既存配管カバー取付	位置替え有り 買い替え時既存カバーの付け替え	¥3,150	
エアカットバルブ取付	部品代含む取付	¥2,420	
既存アングルへの取付	屋根置き・壁面・公団吊り 再利用不可の場合、金具代別途	¥5,150	
ドレンホース延長	ドレン受けがないアパートのベランダなどに室外機設置時に必要	¥2,100	
縦棧	土壁・和室で直付けが出来ない場合に使用	¥1,440	
半間対応ふかし材	〃	¥3,910	
アース工事	室外機2F(ベランダ・屋上)室内機1F設置時のアース工事 部材込み	¥2,100 ¥5,565	
アース工事	室内・外機1F(部材別) 犬走り等穴あけは別途料金	¥0	

