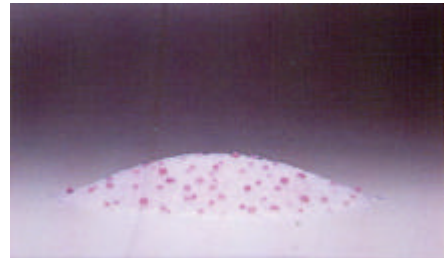
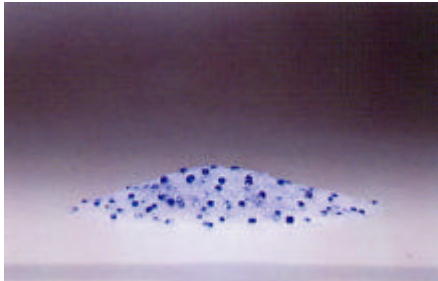


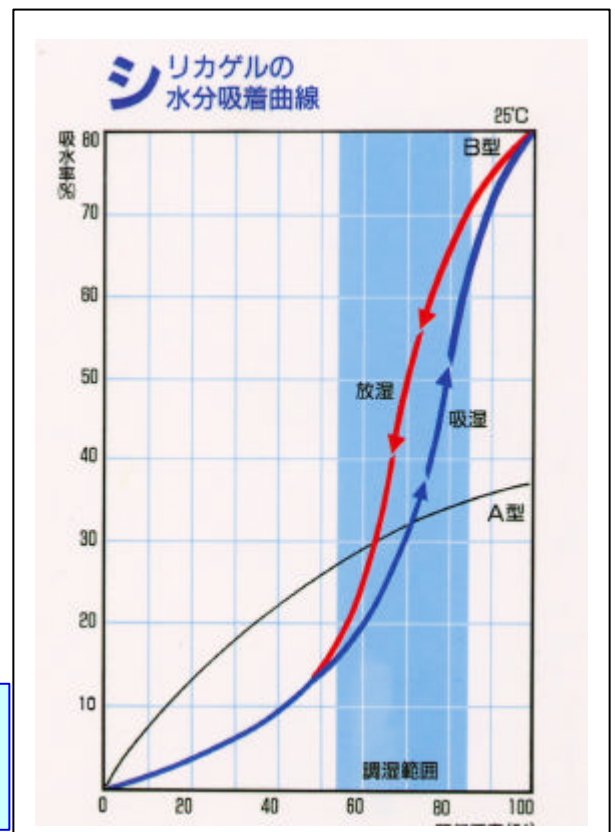
(3) 青ゲルの役割

シリカゲルは湿度を吸っても外観からは何等変化がない故判断できません。そこで、シリカゲルを塩化コバルトの極めて薄い溶液で染めて青粒として混入しています。水分の吸収割合によって色の変化があり、吸着能力の有無の判断を行います。青粒がピンク粒になれば吸着能力はなくなります。



平衡水分吸着率

平衡水分吸着率は静的条件における関係湿度下の吸水量を重量%で示したものです。右図表において、Aタイプは低湿度における吸湿、Bタイプは高湿度（約RH70%以上）における、吸湿率が極めて大きいことを示します。又、吸脱着が行われている範囲も示してあります。



日本工業規格による試験結果例

(JIS Z 0701 包装用乾燥剤に示されている試験方法による試験結果)

試験項目		JIS規格値		当社シリカゲル	
		1級A	1級B	Aタイプ	Bタイプ
吸水率 (%)	関係湿度 20%	8 以上	3 以上	12.0	6.0
	関係湿度 50%	20 以上	10 以上	28.0	11.0
	関係湿度 90%	30 以上	50 以上	35.0	64.0
含水率		2 以下	2 以下	1.0 以下	1.0 以下
PH値		4 ~ 8	4 ~ 8	4.0 ~ 6.0	4.0 ~ 7.8
比抵抗値 (・cm)		3000 以上	3000 以上	4000 以上	3100 以上